

Район станции метро «Речной вокзал»

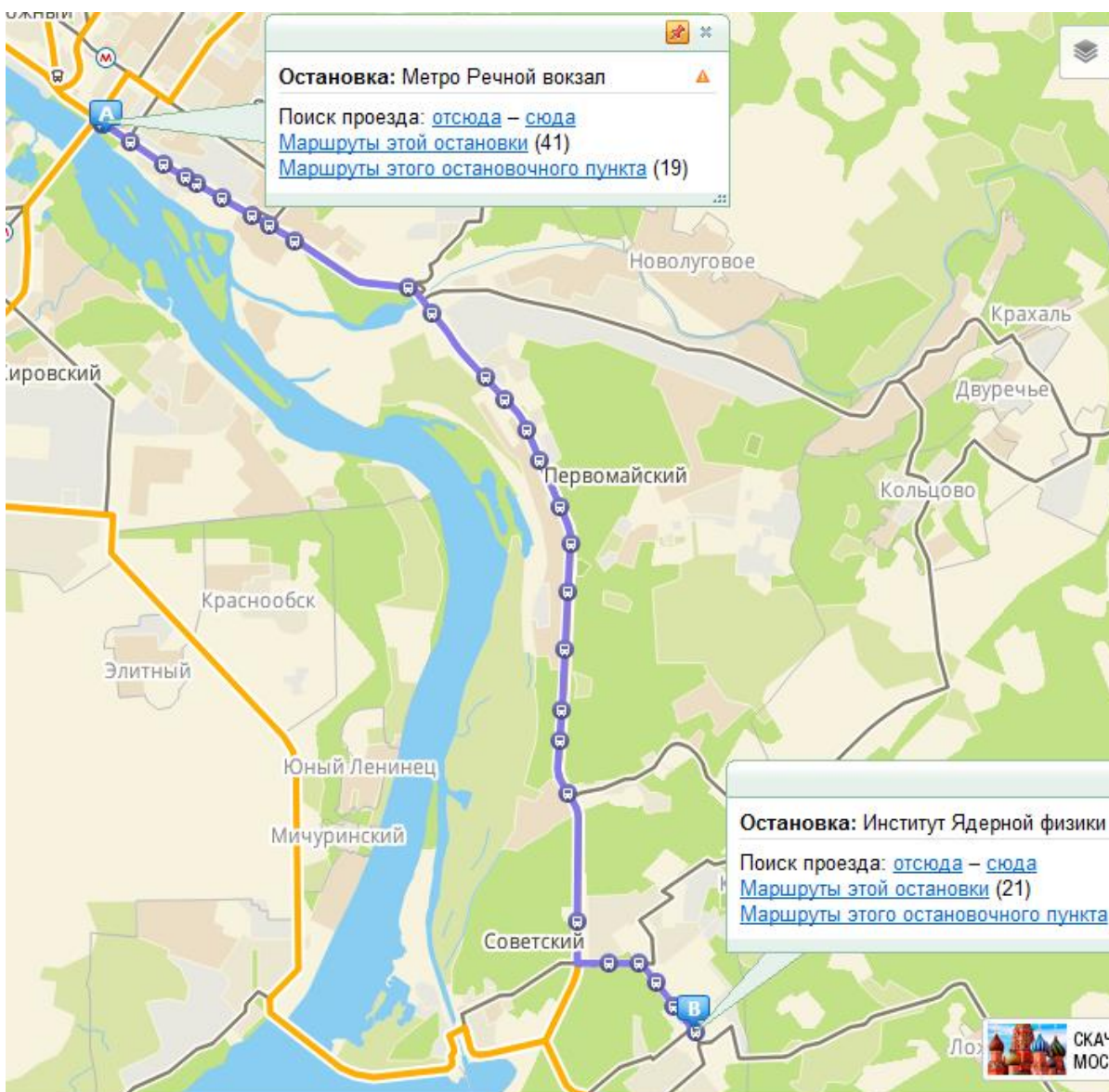


Схема маршрута «Речной вокзал – Институт ядерной физики (ИЯФ)»: маршрутки №15, 35, 1235, автобус 89

Общая протяженность маршрута около 25 км, время в пути от 40 минут до 1,5 часов (в часы «пик»)

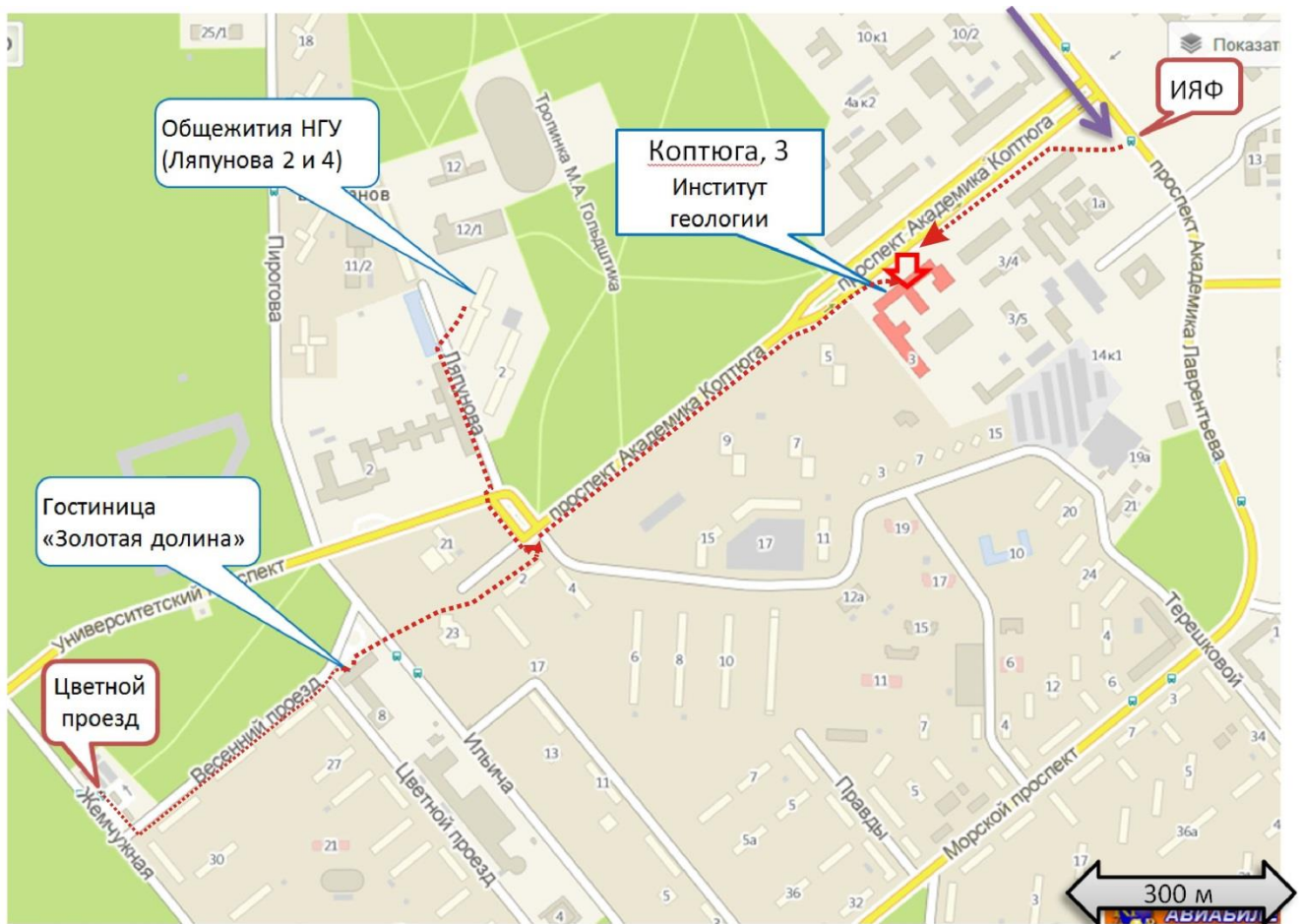


Схема подходов к месту проведения VII Всероссийского литологического совещания - главному корпусу Института нефтегазовой геологии и геофизики СО РАН (проспект Коптюга, 3) от:
автобусных остановок «Институт ядерной физики (ИЯФ)» и «Цветной проезд» (конечная);
гостиницы «Золотая долина» (ул. Ильича, 10) и общежитий НГУ (ул. Ляпунова 2 и 4)